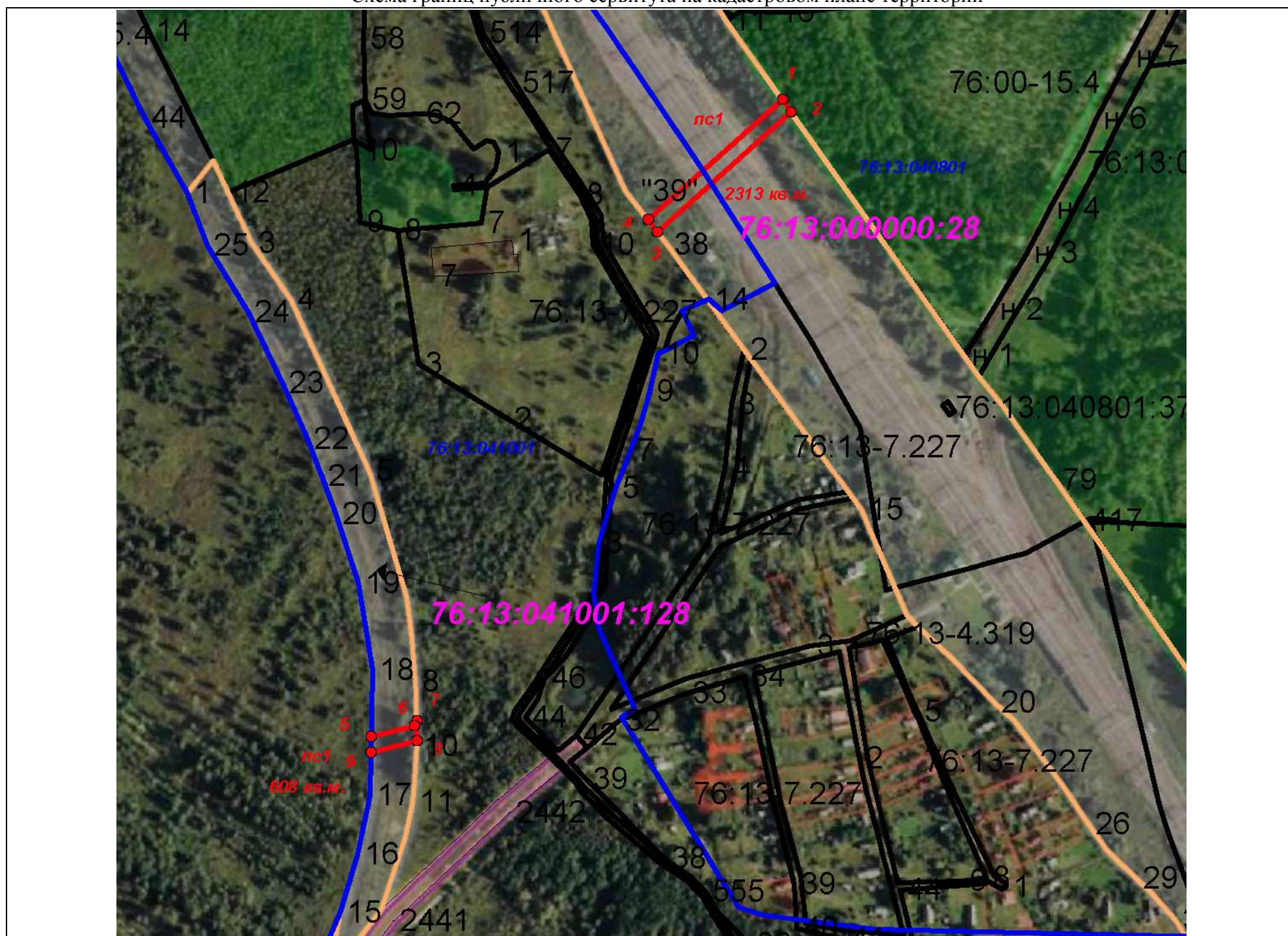


Схема границ публичного сервитута на кадастровом плане территории



Масштаб 1:10000

Система координат МСК-76

Местоположение РФ, Ярославская область, Ростовский район.

Площадь публичного сервитута 2921м ²		
Обозначение характерных точек границ	Координаты, м	
	X	Y
1	298239.15	1295022.50
2	298227.69	1295030.79
3	298115.41	1294910.26
4	298126.41	1294901.53
1	298239.15	1295022.50
5	297645.04	1294656.06
6	297655.44	1294695.63
7	297660.29	1294697.29
8	297641.57	1294697.96
9	297630.52	1294656.02
5	297645.04	1294656.06

Условные обозначения:

- - граница части земельного участка, образуемая для **ДЛЯ СТРОИТЕЛЬСТВА ЛИНЕЙНОГО ОБЪЕКТА «СТРОИТЕЛЬСТВО УЧАСТКА ВЛ110 кВ от ВЛ-110 Балакирево-Ростов (инв № 3002526)»;**
- ПС1 - условное обозначение публичного сервитута;
- 76:13:011101 - существующий земельный участок;
- 76:14:001808:192 - номер кадастрового квартала;
- 314 кв.м. - кадастровый земельного участка, часть которого устанавливается сервитут,, установленная в соответствии с федеральным законодательством, внесенная в ГКН и не изменяемая при проведении кадастровых работ.
- 1 - граница кадастрового квартала;
- 1 - площадь территории;
- 1 - обозначение характерной точки контура
- 1 - граница земельного участка на часть которого устанавливается сервитут,, установленная в соответствии с федеральным законодательством, внесенная в ГКН и не изменяемая при проведении кадастровых работ.

Местоположение границ публичного сервитута для размещения линейного объекта "Строительство участка ВЛ 110 кВ от ВЛ-110 кВ Балакирево-Ростов дл.114 км (инв №3002526)

Публичный сервитут для размещения линейного объекта "Строительство участка ВЛ 110 кВ от ВЛ-110 кВ Балакирево-Ростов дл.114 км (инв №3002526)

(наименование объекта, местоположение границ которого описано (далее - объект))

Раздел 1

Сведения об объекте

№ п/п	Характеристики объекта	Описание характеристик
1	2	3
1.	Местоположение объекта	Ярославская область, м.р-н Ростовский
2.	Площадь объекта +/- величина погрешности определения площади (Р +/- Дельта Р)	2921 +/- 5 м ²
3.	Иные характеристики объекта	76:13:000000:128 - 608 кв.м. 76:13:000000:28 - 2313 кв.м.

Раздел 2

Сведения о местоположении границ объекта

1. Система координат МСК-76, зона 1

2. Сведения о характерных точках границ объекта

Обозначение характерных точек границ	Координаты, м		Метод определения координат характерной точки	Средняя квадратическая погрешность положения характерной точки (Mt), м	Описание обозначения точки на местности (при наличии)
	X	Y			
1	2	3	4	5	6
1	298239.15	1295022.50	Аналитический метод	0.1	Закрепление отсутствует
2	298227.69	1295030.79	Аналитический метод	0.1	Закрепление отсутствует
3	298115.41	1294910.26	Аналитический метод	0.1	Закрепление отсутствует
4	298126.41	1294901.53	Аналитический метод	0.1	Закрепление отсутствует
1	298239.15	1295022.50	Аналитический метод	0.1	Закрепление отсутствует
5	297645.04	1294656.06	Аналитический метод	0.1	Закрепление отсутствует
6	297655.44	1294695.63	Аналитический метод	0.1	Закрепление отсутствует
7	297660.29	1294697.29	Аналитический метод	0.1	Закрепление отсутствует
8	297641.57	1294697.96	Аналитический метод	0.1	Закрепление отсутствует
9	297630.52	1294656.02	Аналитический метод	0.1	Закрепление отсутствует
5	297645.04	1294656.06	Аналитический метод	0.1	Закрепление отсутствует

3. Сведения о характерных точках части (частей) границы объекта

Обозначение характерных точек части границы	Координаты, м		Метод определения координат характерной точки	Средняя квадратическая погрешность положения характерной точки (Mt), м	Описание обозначения точки на местности (при наличии)
	X	Y			
1	2	3	4	5	6
-	-	-	-	-	-

Раздел 3

Сведения о местоположении измененных (уточненных) границ объекта

1. Система координат -

2. Сведения о характерных точках границ объекта

Обозначение характерных точек границ	Существующие координаты, м		Измененные (уточненные) координаты, м		Метод определения координат характерной точки	Средняя квадратическая погрешность положения характерной точки (Mt), м	Описание обозначения точки на местности (при наличии)
	X	Y	X	Y			
1	2	3	4	5	6	7	8
-	-	-	-	-	-	-	

3. Сведения о характерных точках части (частей) границы объекта

Обозначение характерных точек части границы	Существующие координаты, м		Измененные (уточненные) координаты, м		Метод определения координат характерной точки	Средняя квадратическая погрешность положения характерной точки (Mt), м	Описание обозначения точки на местности (при наличии)
	X	Y	X	Y			
1	2	3	4	5	6	7	8
-	-	-	-	-	-	-	